

DÉMARCHE ÉCO-RESPONSABLE

CIRCA
PÔLE NATIONAL CIRQUE
AUCH • GERS • OCCITANIE



Circa, Pôle National Cirque
Allée des arts - 32000 Auch

www.circa.auch.fr - 05 62 61 65 02
info@circa.auch.fr



« Je ne suis pas une bulle repliée sur elle-même : le monde agit sur moi. Je me laisse traverser par les questionnements de toutes celles et tous ceux qui gravitent autour de moi. J'agis, un peu, sur le monde : je suis responsable de ce que je montre et je participe à l'effort visant à réduire notre empreinte écologique - la mienne, celle des publics, des compagnies et des partenaires ».

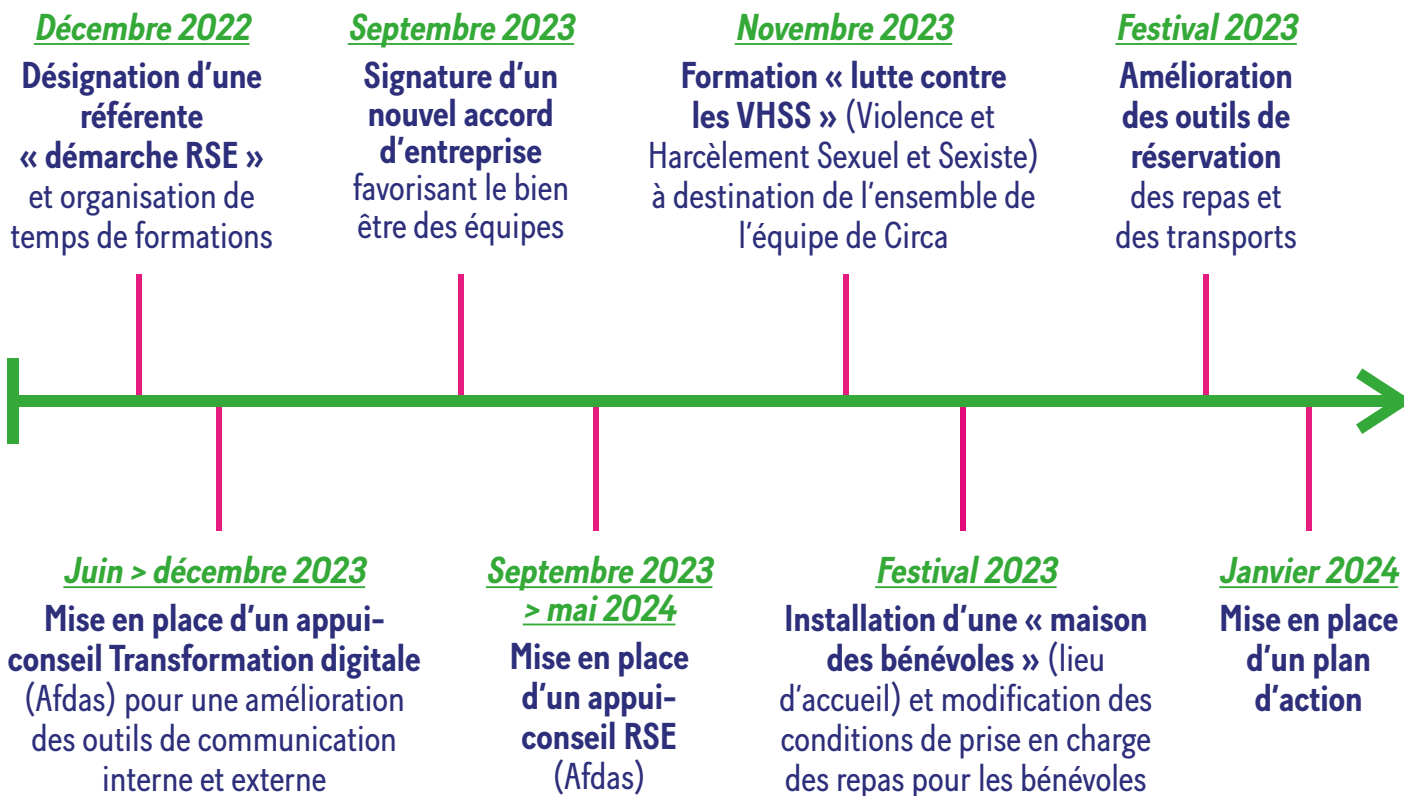


Face aux nombreux défis environnementaux et sociétaux, face à l'urgence d'agir pour préserver le vivant, Circa s'engage dans une démarche de Responsabilité Sociétale d'Entreprise (RSE) pour un équilibre cohérent entre équité sociale, préservation de l'environnement et efficacité économique.

STRUCTURATION DE LA DÉMARCHE

La responsabilité sociétale des entreprises (RSE) est inscrite dans le Projet artistique et culturel de Circa depuis 2021. Elle vise à mieux prendre en compte les préoccupations sociales et environnementales que ce soit dans les relations avec les publics qu'avec les partenaires avec lesquels nous collaborons.

Circa a structuré sa démarche RSE à travers les axes et calendriers suivants :



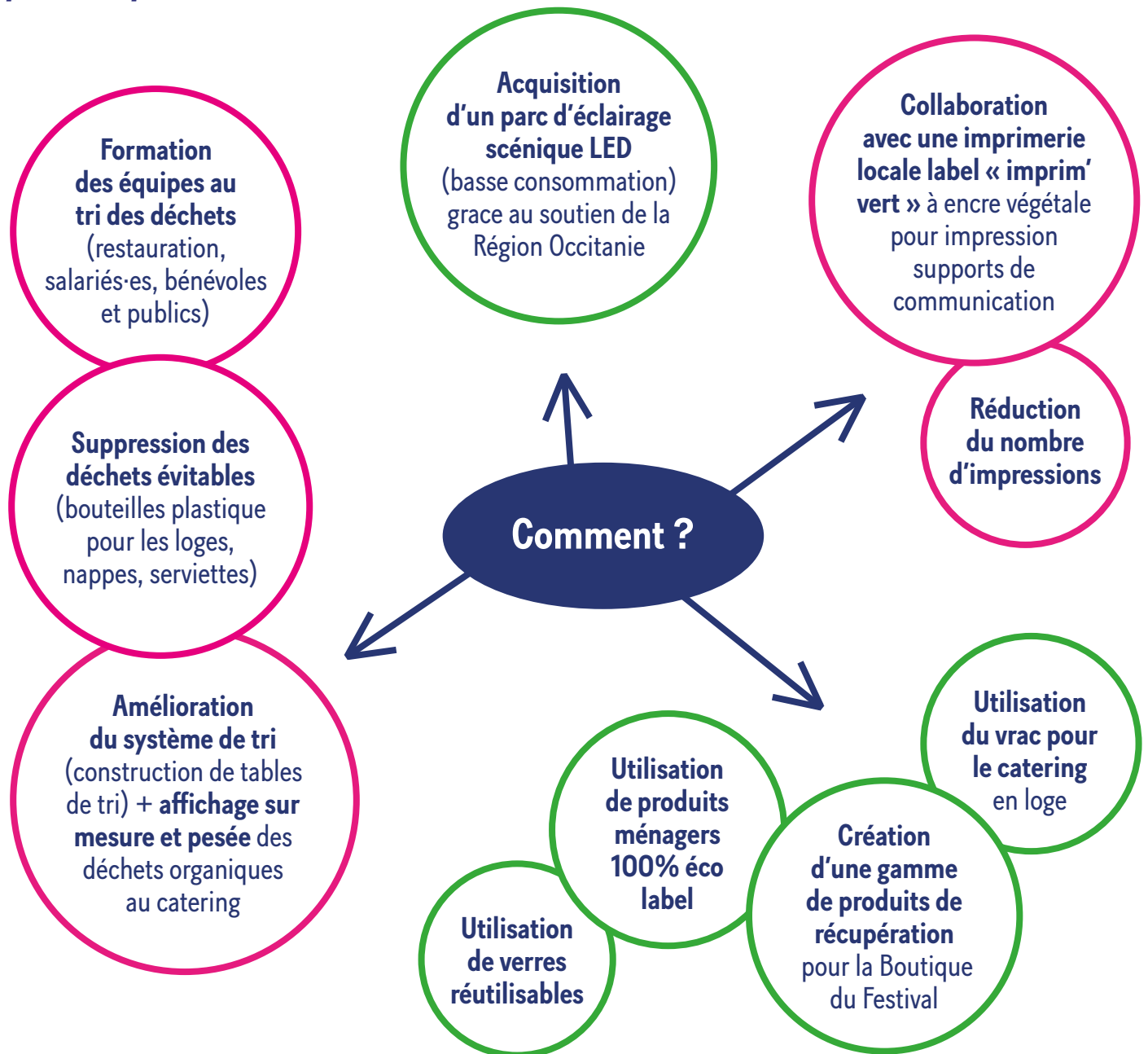
PERSPECTIVES :

- **Mars 2024** : Bilan Carbone de nos activités
- **Mai 2024** : Rédaction d'une stratégie Climat
- **Septembre 2024** : Rédaction d'un Protocole de prévention des VHSS et d'une charte mise en partage pour les équipes, compagnies, bénévoles et publics
- **Festival 2024** : Candidature au label « Événements détonnants » de niveau 1 (Elément'erre)



1/ RÉDUCTION DE LA CONSOMMATION DES RESSOURCES

Les ressources planétaires disponibles ne sont pas infinies ! Circa s'engage à réduire ses consommations, à favoriser le réemploi tout en réduisant les déchets produits par nos activités.



PERSPECTIVES :

- Création d'une brigade verte au Festival 2024
- Utilisation du nouveau parc LED
- Suppression de la vente de bouteilles plastique et mise en place d'une fontaine à eau
- Systématiser les points de tri sur l'ensemble des lieux du Festival
- Récupération des bios déchets des foodtrucks
- Expérimentation d'une vaisselle réutilisable pour les food trucks

2/ MOBILITÉ

La mobilité est le premier poste d'émission de gaz à effet de serre d'un événement. Elle représente en moyenne 60% à 90% du bilan carbone d'un Festival. Circa souhaite donc agir sur la mobilité de l'ensemble de ses parties prenantes (publics, artistes, écoles de cirque, professionnels de la culture, salariés, bénévoles, partenaires...) en mettant en place :



Une réduction du nombre de navettes pro

avec passages à heures fixes :
8 872 km parcourus en moins
(17 248 km en 2021
et 8 376 km en 2023)

Une meilleure communication sur notre site internet sur les possibilités de transport en commun à Auch

Un partenariat avec « Au travail les vélos » : 4 vélos cargos électriques pour l'équipe du Festival

Un partenariat avec « Vélo pour Tous-tes » : 10 vélos classiques pour les artistes + Atelier de réparation

Un partenariat avec Mairie d'Auch : 5 vélos électriques pour l'équipe du Festival.

= près de 1000 km parcourus

L'installation d'un parking à vélos au CIRC

L'accès à une plateforme de covoiturage (Togetzer) sur notre site internet

PERSPECTIVES :

- Déployer une grande enquête des publics
- Travailler à des itinéraires vélos
- Consolider les partenariats vélos sur le territoire
- Favoriser les déplacements à pied et en transport en commun

3/ RESTAURATION

La restauration est un poste d'émission important. En 2023, 7 150 repas ont été servis pendant le Festival (dont 30% de repas végétariens). 4 sites de restauration ont permis de nourrir les équipes d'organisation, les compagnies et les écoles de cirque. Pour le grand public, 4 foodtrucks étaient présents sur le site.



En 2023 :

Utilisation de produits locaux et équitables
pour les loges des artistes

Etat des lieux de la provenance des produits
dans les différents lieux de restauration.

3 repas 100% végétarien
proposés au catering

PERSPECTIVES :

- Végétaliser les menus et contrôler la provenance des produits
- Rédaction d'une charte de l'alimentation durable
- Tenter de rassembler les 4 lieux de restauration en un lieu unique

4/ UNE DÉMARCHE SOCIALE ET SOLIDAIRE

Dans son projet, Circa porte une attention particulière aux questions d'accessibilité et de parité ainsi qu'aux partenaires avec lesquels nous coopérons.



Aménagement pour un meilleur accueil des PMR du Dôme et de la Salle Bernard Turin au CIRC



Traduction des rencontres artistiques en LSF (Langue des Signes Français)



Respect de la parité dans les équipes d'organisation (54,8% de femmes) et dans les équipes artistiques programmées (57%)



Pratique d'un tarif « solidaire » (RSA et minimas sociaux) pour l'accès aux spectacles



Possibilité de payer en Plume, monnaie locale complémentaire et citoyenne



Adhésion au Crédit Coopératif (banque éthique)

PERSPECTIVES :

- Mettre en place un stand de prévention contre les VHSS et des conduites addictives
- Mieux communiquer sur les dispositifs et les actions mises en place en lien avec la démarche RSE
- Désignation et formation d'un-e référent-e accessibilité
- Développer l'accessibilité physique aux différents lieux
- Développer une accessibilité inclusive au projet de Circa
- Faire apparaître nos engagements en termes de RSE dans les documents de contractualisation